



Le Château de Tresserve

Riviera des Alpes – Lac du Bourget

Offrez du rêve à votre Mariage



Entre Lac et Montagne

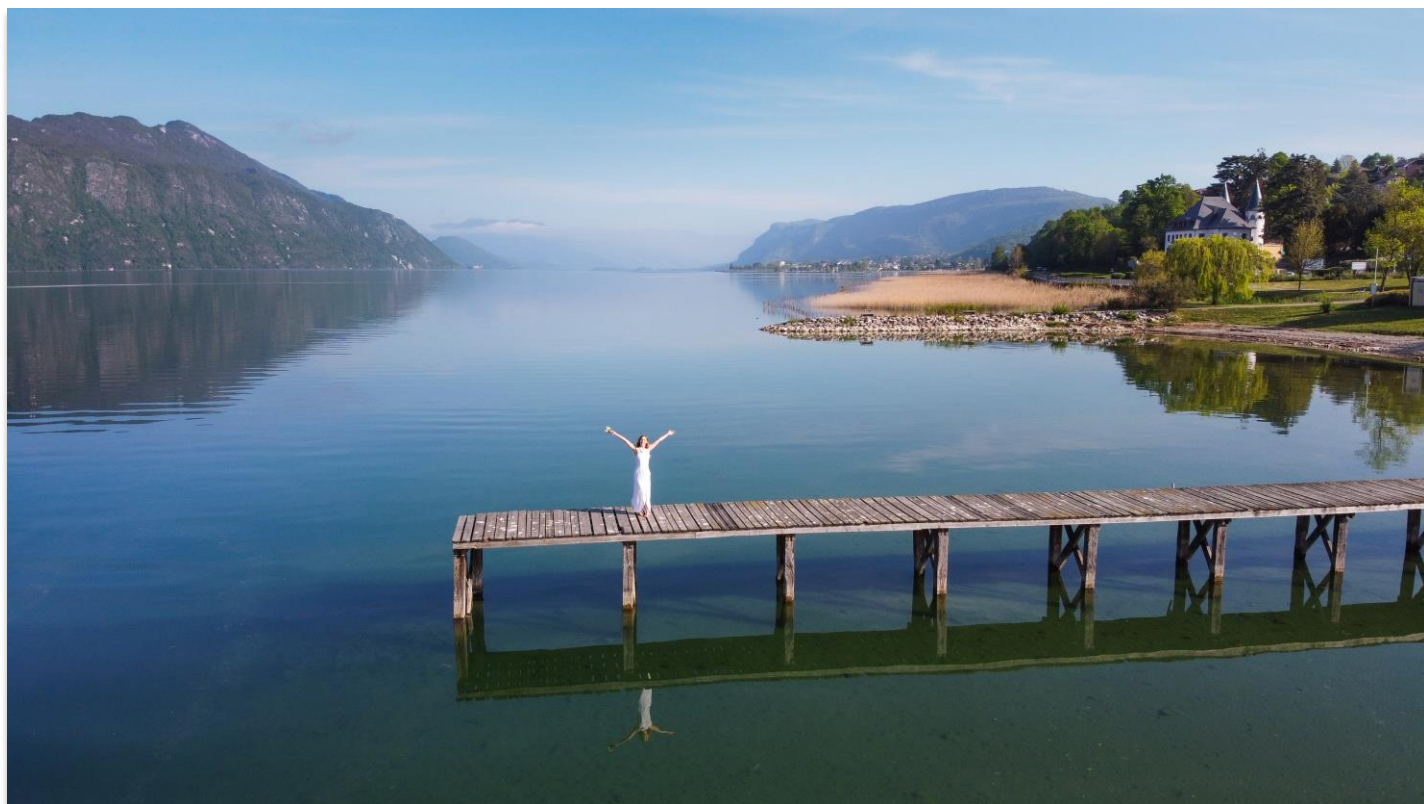
Le Château de Tresserve vous offre un cadre exceptionnel, avec une vue imprenable sur le lac du Bourget. Implanté dans un parc d'un hectare orné d'arbres centenaires, d'arbustes aux essences variés et de bassins d'agrément. Un espace idyllique pour célébrer le plus beau jour de votre vie.



Le Château de Tresserve

Riviera des Alpes – Lac du Bourget

Offrez du rêve à votre Mariage



Entre Lac et Montagne

Un espace idyllique pour vos cérémonies en plein air. Le volet paysager du Château de Tresserve vous emmène dans un voyage digne des plus beaux contes de fée. Tout a été travaillé pour vous offrir un décor de rêve.



400 m² de terrasse pour votre cocktail

Recevez jusqu'à 500 personnes en extérieur pour votre cocktail. La véranda et la possibilité d'ajouter un chapiteau vous permettent d'accueillir vos invités en toute sérénité en cas de mauvais temps.

La grande terrasse extérieure, bordée d'un grand bassin, vous permettra d'organiser votre vin d'honneur. Un accès voiture permet d'ailleurs aux mariés d'être déposés devant la véranda où les invités les attendront.

Le parking privé du Château est vidéosurveillé et peut recevoir jusqu'à 50 voitures. A proximité, un parking supplémentaire de 300 places peut accueillir vos convives.



Hiver comme été, nous vous proposons différentes formules pour s'adapter au mieux à vos souhaits. De la location en semaine à l'exclusivité du site en week-end.

Nous avons sélectionné un choix de partenaires pour leur professionnalisme et leur connaissance des lieux (du traiteur au photographe) pour vous aider à organiser votre mariage. Ils seront là pour vous conseiller, mais vous pouvez aussi choisir vos propres prestataires.

Les espaces du Château de Tresserve peuvent s'adapter à votre besoin selon vos souhaits et le nombre d'invités. Le Château de Tresserve peut recevoir jusqu'à 280 personnes assises dans le même espace.



Le dîner dans la grande salle du lac avec une vue imprenable sur le lac et la dent du chat.

La deuxième partie de soirée dans les salles du rez-de-chaussée bas avec piste de danse et bar.

Tout a été conçu pour votre réception

Un ascenseur pour desservir les différents niveaux, deux cuisines (une par niveau) pour recevoir votre traiteur, une installation sono sur chaque niveau pour votre DJ, des éclairages extérieurs, des jeux de lumières pour votre soirée dansante, des écrans vidéo pour projeter vos photos et vidéos...

L'acoustique a été travaillé pour vous permettre de profiter de votre soirée jusqu'au bout de la nuit sans limitation de durée.

Le 1^{er} étage vous propose 5 suites 5 *****, dont la suite nuptiale avec vue sur le lac et équipée de salle de bain avec balnéo et douche hammam.



Un espace unique de 330 m²

pouvant accueillir jusqu'à 280 personnes assises. Le Château de Tresserve vous offre l'un des plus grand espace privé de la région Rhône-Alpes.

Hiver comme été, le Château de Tresserve vous permet de profiter de tous ses espaces.

N'hésitez pas à nous contacter pour tout complément d'information.



La privatisation complète du Château de Tresserve pour votre mariage.



Ce Château du XVIème siècle de 1500 m² a été
entièrement restauré dans les règles de l'art
pour lui redonner toutes ses lettres de noblesse.





La privatisation complète du Château

Le Château de Tresserve vous propose l'exclusivité du site pour votre mariage.

La mise à disposition des lieux à partir du vendredi 18h00 jusqu'au dimanche 17h00.

Dès le vendredi vous pouvez accéder au site pour les préparatifs de votre mariage. Un responsable sera présent pour accueillir vos différents prestataires (fleuriste, décorateur, traiteur, ...).

Il vous est possible de bénéficier des chambres dès le vendredi soir. Cela vous permettra de profiter d'une première soirée au Château en comité plus intime avec vos proches. Le lendemain matin, la mariée pourra se préparer dans le confort et la quiétude de sa suite nuptiale.

Nous mettrons en place les tables et les chaises selon le plan de table que nous aurons validé ensemble. Nous vous proposons également le nappage du Château.

Un équipement technique complet est à votre disposition : wifi, sonorisation sur les 2 niveaux, écrans géants, micro HF pour les discours, éclairages et jeux de lumières extérieurs, ambiance dance-floor à l'étage inférieur.

Pour les enfants une salle à l'étage est prévue pour les recevoir. Votre baby-sitter pourra s'en occuper dans cet espace dédié équipé d'une vidéo et d'un coin repas.

Vous aurez la possibilité d'organiser un brunch le lendemain, en intérieur ou en extérieur. Le petit déjeuner pourra être servi dans la salle des petits déjeuners ou sur sa terrasse privée.

Une permanence technique et un parking sous vidéo-surveillance tout le temps de votre réception.

Le nettoyage du Château sera réalisé par notre équipe, excepté la cuisine (qui sera assurée par votre traiteur) et votre décoration.



Nos différentes formules

Formule Bonport

Location des salles du rez-de-chaussée bas du Château de Tresserve :

- Le Hall d'accueil : 46 m²
- La Salle Cuvage : 100 m²
- La Salle Voûtée : 37 m²
- La Piste de danse avec bar : 100 m²

La mise à disposition et la mise en place des tables et des chaises.

La mise à disposition des nappes et des serviettes de table.

Nettoyage du Château réalisé par notre équipe, excepté la cuisine (qui sera assurée par votre traiteur) et votre décoration.

Le Livre d'Or du Château de Tresserve.

Formule Tresserve

Location des salles du rez-de-chaussée haut du Château de Tresserve :

- La Salle du Lac : 220 m²
- La Véranda : 110 m²
- Les terrasses : 450 m²

La mise à disposition et la mise en place des tables et des chaises.

La mise à disposition des nappes et des serviettes de table.

Nettoyage du Château réalisé par notre équipe, excepté la cuisine (qui sera assurée par votre traiteur) et votre décoration.

Le Livre d'Or du Château de Tresserve.

Formule Château

Location de toutes les salles des deux niveaux du Château de Tresserve :

Accès à tout le parc.

La mise à disposition et la mise en place des tables et des chaises.

La mise à disposition des nappes et des serviettes de table.

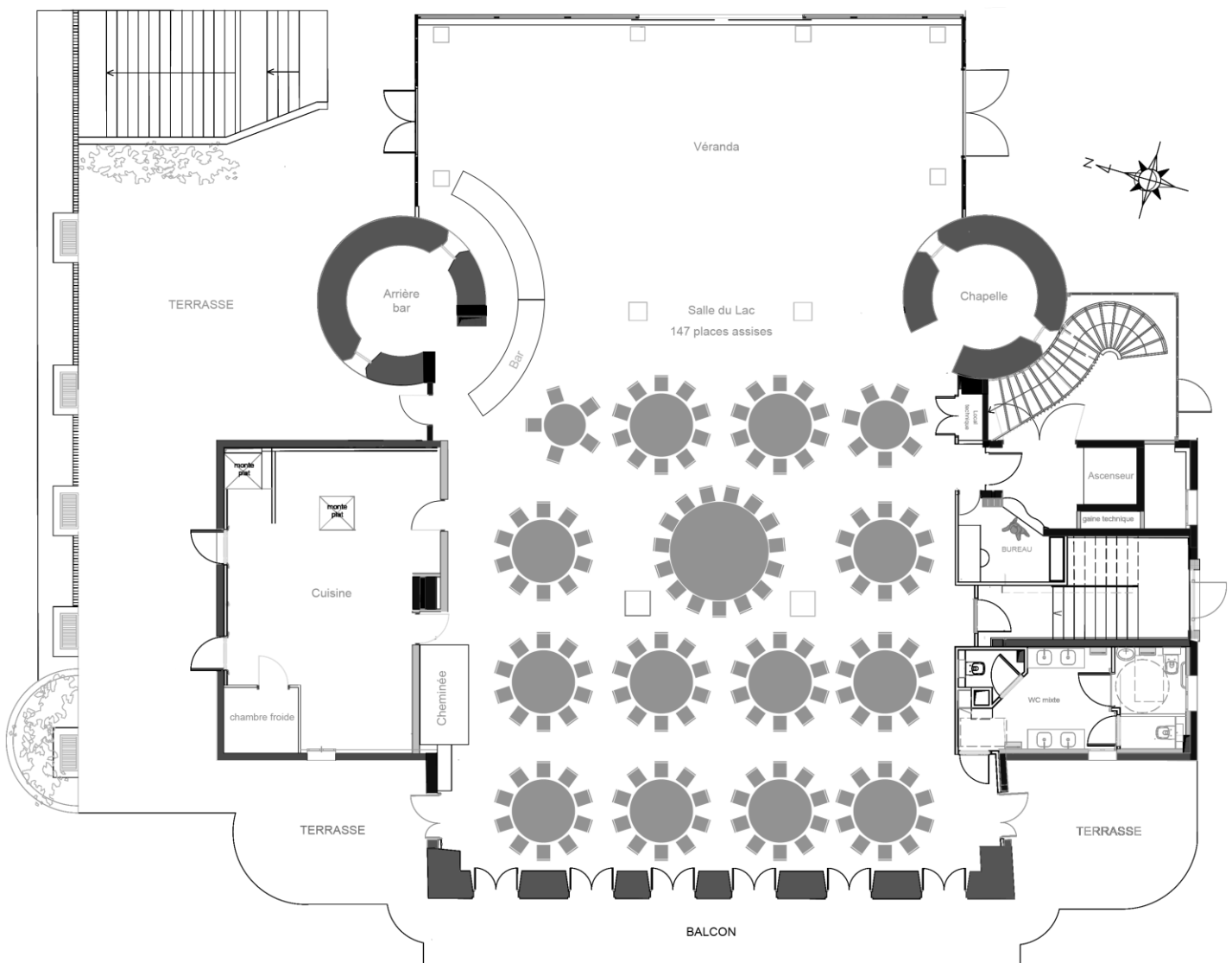
Nettoyage du Château réalisé par notre équipe, excepté la cuisine (qui sera assurée par votre traiteur) et votre décoration.

Le Livre d'Or du Château de Tresserve.

Options : location d'un chapiteau, gardiennage du parking, Rolls Royce Phantom blanche avec chauffeur, ...

Plan des espaces

Espace TRESSERVE
rez-de-chaussée haut
Exemple de mise en place avec 147 places



Plan des espaces

Espace TRESSERVE
rez-de-chaussée haut
Exemple de mise en place avec 75 places

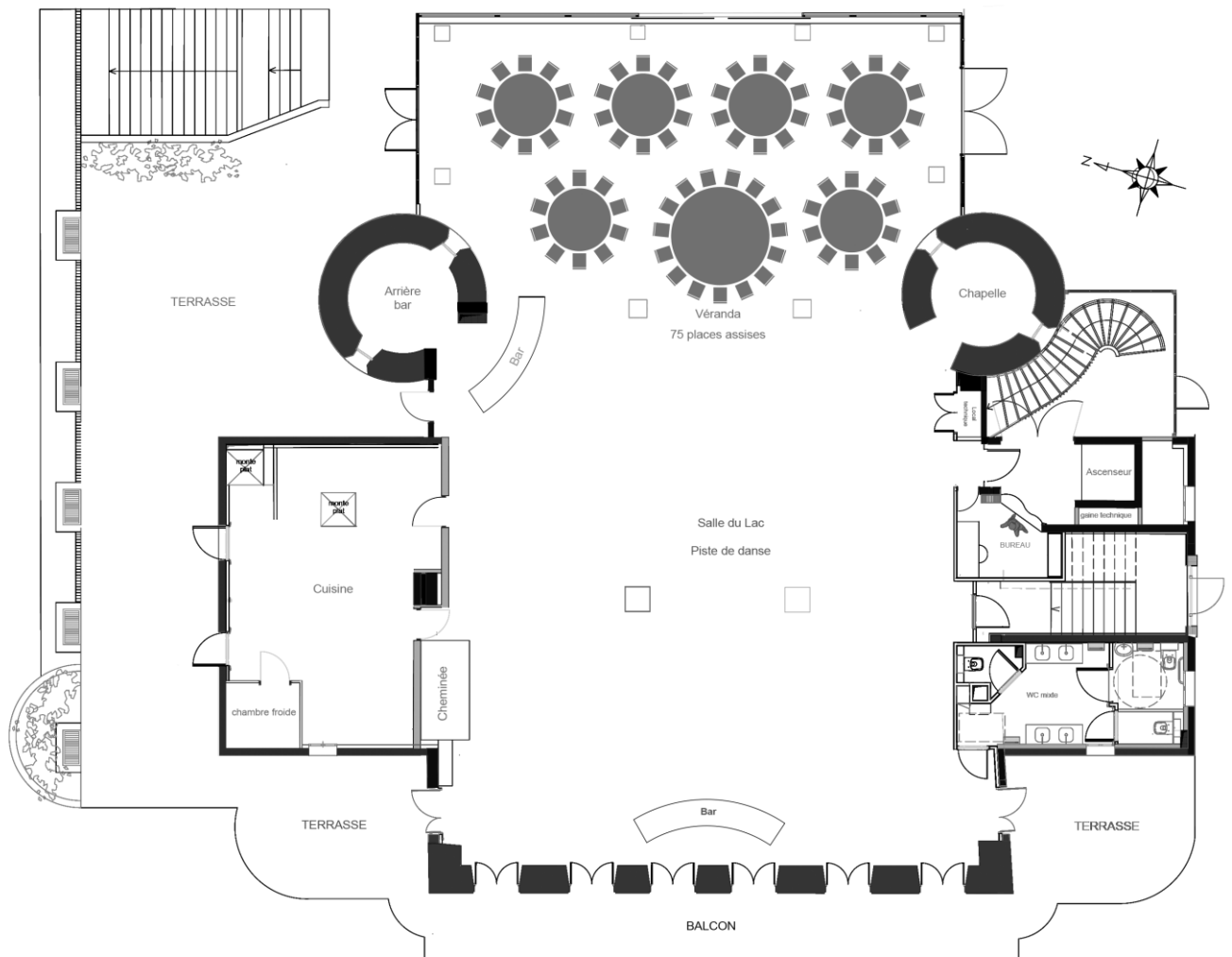










Tableau des surfaces

Espaces	Surfaces					Informations techniques
Rez-de-chaussée haut						
Salle du Lac	220 m ²	200	147	180	212	Climatisée, sonorisée, vidéo, micro HF
Véranda	110 m ²	100	73	108	80	Climatisée, sonorisée, micro HF
Salle du Lac + Véranda	330 m ²	300	220	288	290	Climatisées, sonorisées, vidéo, micro HF
Rez-de-chaussée bas						
Salle cuvage	100 m ²	80	76	86	100	Climatisée, sonorisée, vidéo, micro HF
Hall accueil	46 m ²	30	-	-	-	Climatisée, sonorisée
Salle voûtée	37 m ²	15	-	-	-	Climatisée, sonorisée
Piste de danse	100 m ²	80	-	-	-	Climatisée, sonorisée, vidéo, micro HF, jeux de lumières

Disposition	
	cocktail
	Tables rondes
	Banquet
	Théâtre

Nos Partenaires

Traiteurs

Hervé THIZY

Z.A. de la prairie
73420 VOGLANS
Tél : 04 79 34 57 19
contact@herve-thizy-traiteur.fr
www.herve-thizy-traiteur.fr

Maxime SIEYES

540, Bd Henri Bordeaux
73000 CHAMBÉRY
Tél : 04 79 33 51 73
contact@maximesieyes-traiteur.com
www.maximesieyes-traiteur.com

Animations soirées

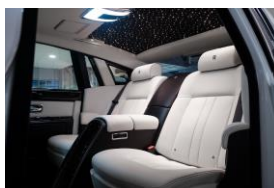
Jean-Louis PERRIER

Z.I. des Landiers Nord
222, rue Pierre et Laurent Ramus
73000 CHAMBERY
Tél : 04 79 85 44 67
Port. : 06 09 45 90 15
jlperregiescene.com
www.regiescene.com

Location de voiture

Performance GT

157 avenue du Grand Port
73100 Aix-les-Bains
+33 6 50 94 01 10
pascal@performance-gt.com
www.performance-gt.com



Photographes - Vidéastes

Axel Phélipon Studio

Tél : 06 42 41 38 18
axel.phelipon@gmail.com
www.axel-phelipon-studio.fr

Brice Lapointe Productions

Tél : 06 13 39 26 66
bricelapointeproductions@gmail.com
www.bricelapointeprods.wixsite.com

Romain Delanez

Pilote de Drone enregistré à la DGAC
Tél : 06 89 33 85 51
romaindelanez@aero360.fr
www.aero360.fr

Fleuristes

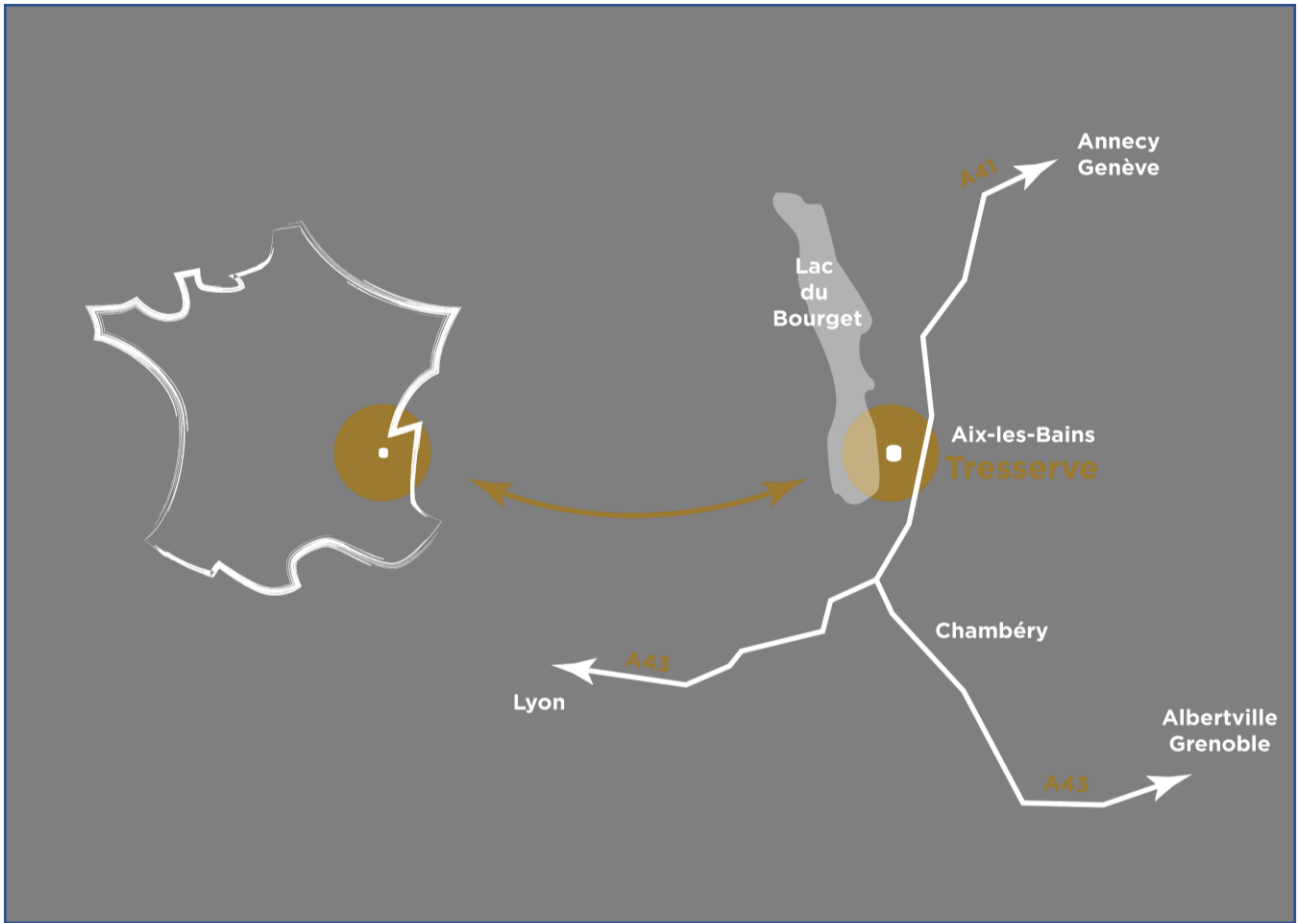
ROSAMOUR

2 impasse Jean Charcot
73100 TRESSERVE
Tél : 04 79 35 68 82

LE JARDIN DES FLEURS

21 Ave du Maréchal
de Lattre de Tassigny
73100 Aix-les-Bains
Tél : 04 79 63 24 78

Plan d'accès



Le Château de Tresserve
Bonport
205 Bord du Lac - 73100 TRESSERVE

Coordonnées GPS
45°40'16.2"N 5°53'37.9"E

À 10 mn de la sortie autoroute Chambéry
À 5 mn de l'aéroport de Chambéry
À 5 mn de la gare TGV d'Aix-les-Bains - Le Revard
À 1h de Lyon
À 1h de Genève



Conditions de réservation et de paiement

(extrait des conditions générales de vente)

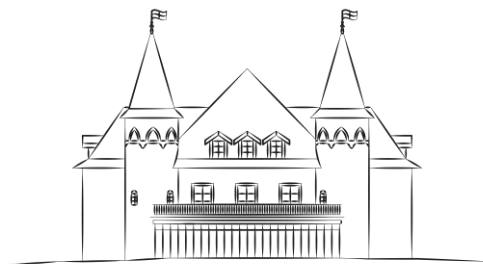
Paiement

- La réservation du Château de Tresserve devient effective après signature du contrat accepté et signé accompagné d'un acompte de 30%.
- Un deuxième versement de 50% du montant restant dû 3 mois avant l'événement.
- Le solde 1 mois avant l'événement.

Dépôt de garantie et assurance

- Un chèque de caution de 5 000 € sera remis avec le règlement du solde 1 mois avant l'événement.
- Une attestation de responsabilité civile locative couvrant les risques et/ou les frais en cas de dégradation du matériel et des locaux.

Pour toute demande de renseignements, visite du Château de Tresserve et devis, n'hésitez pas à nous contacter :



Le Château de Tresserve

info@chateaudetresserve.com

Tél +33 6 49 28 68 10

Le Château de Tresserve – 205 Bord du Lac – 73100 Tresserve

Tél : +33 6 49 28 68 10 - info@chateaudetresserve.com

Siège social : 157, av. du grand port – 73100 Aix-les-Bains - SNC au capital de 10 000 euros - RCS Chambéry

Siret : 832 271 985 00018 - NAF 6820 B - N° TVA intracommunautaire : FR 77832271985