

Le Château de Tresserve

Riviera des Alpes – Lac du Bourget

Offrez du rêve à votre Événement

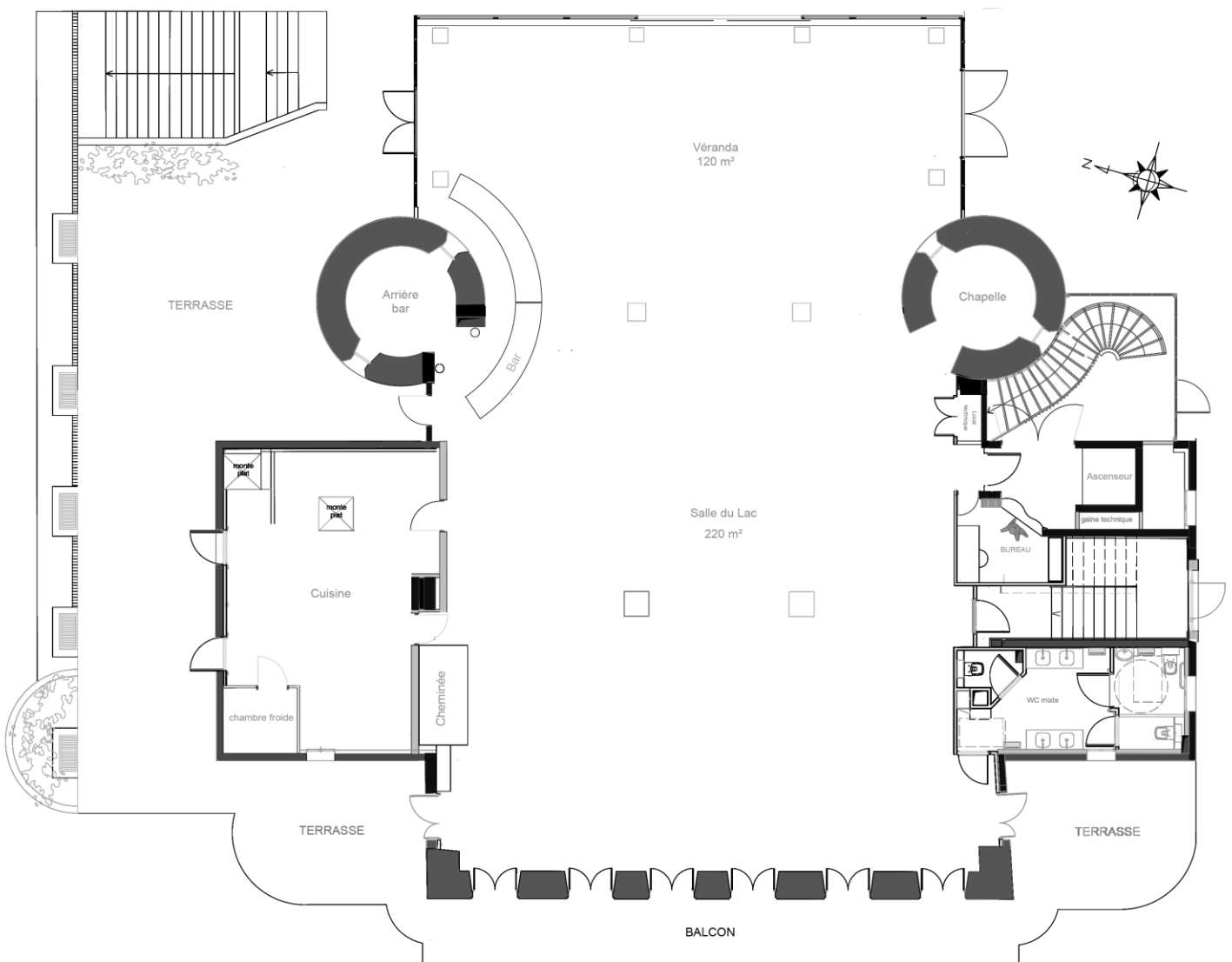


Entre Lac et Montagne

Le Château de Tresserve vous offre un cadre exceptionnel, avec une vue imprenable sur le lac du Bourget. Implanté dans un parc d'un hectare orné d'arbres centenaires, d'arbustes aux essences variés et de bassins d'agrément. Un lieu idyllique pour vos événements en plein air. Des espaces intérieurs conçus pour vos manifestations professionnelles avec une grande capacité d'accueil.

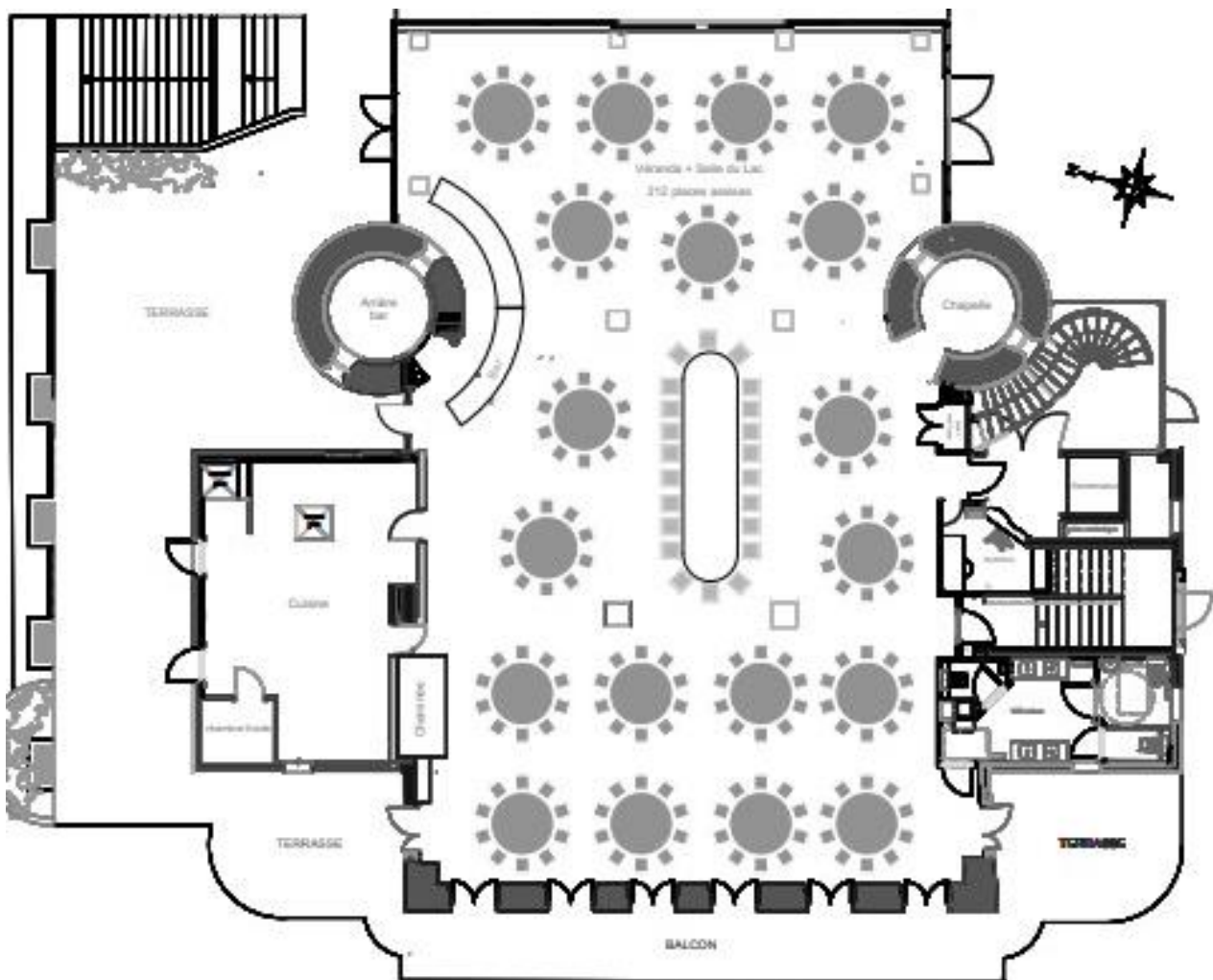
Plan des espaces

Espace TRESSERVE rez-de-chaussée haut

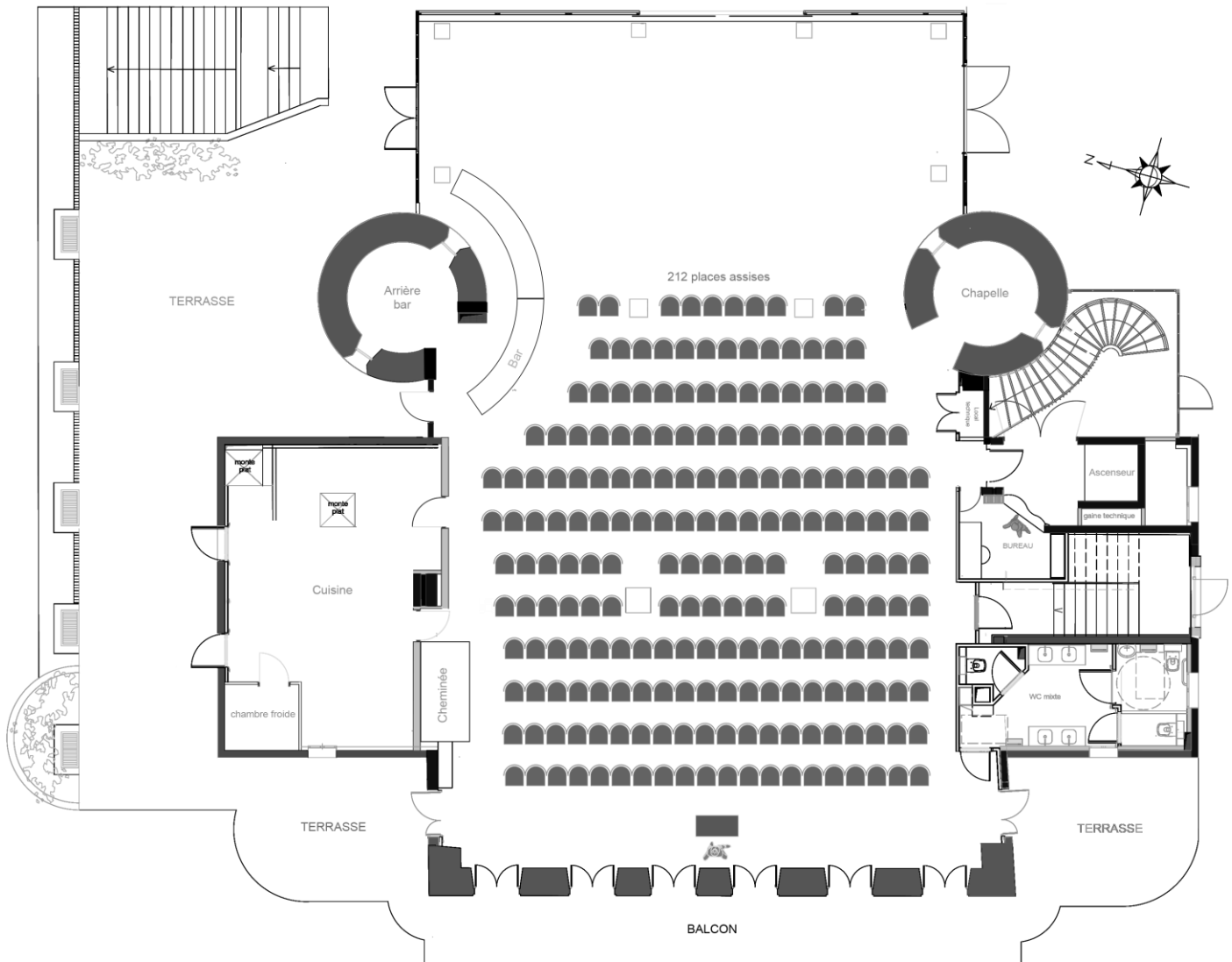


Plan des espaces

Espace TRESSERVE
rez-de-chaussée haut
Exemple de mise en place avec 212 places



Exemple formule assemblée Espace TRESSERVE



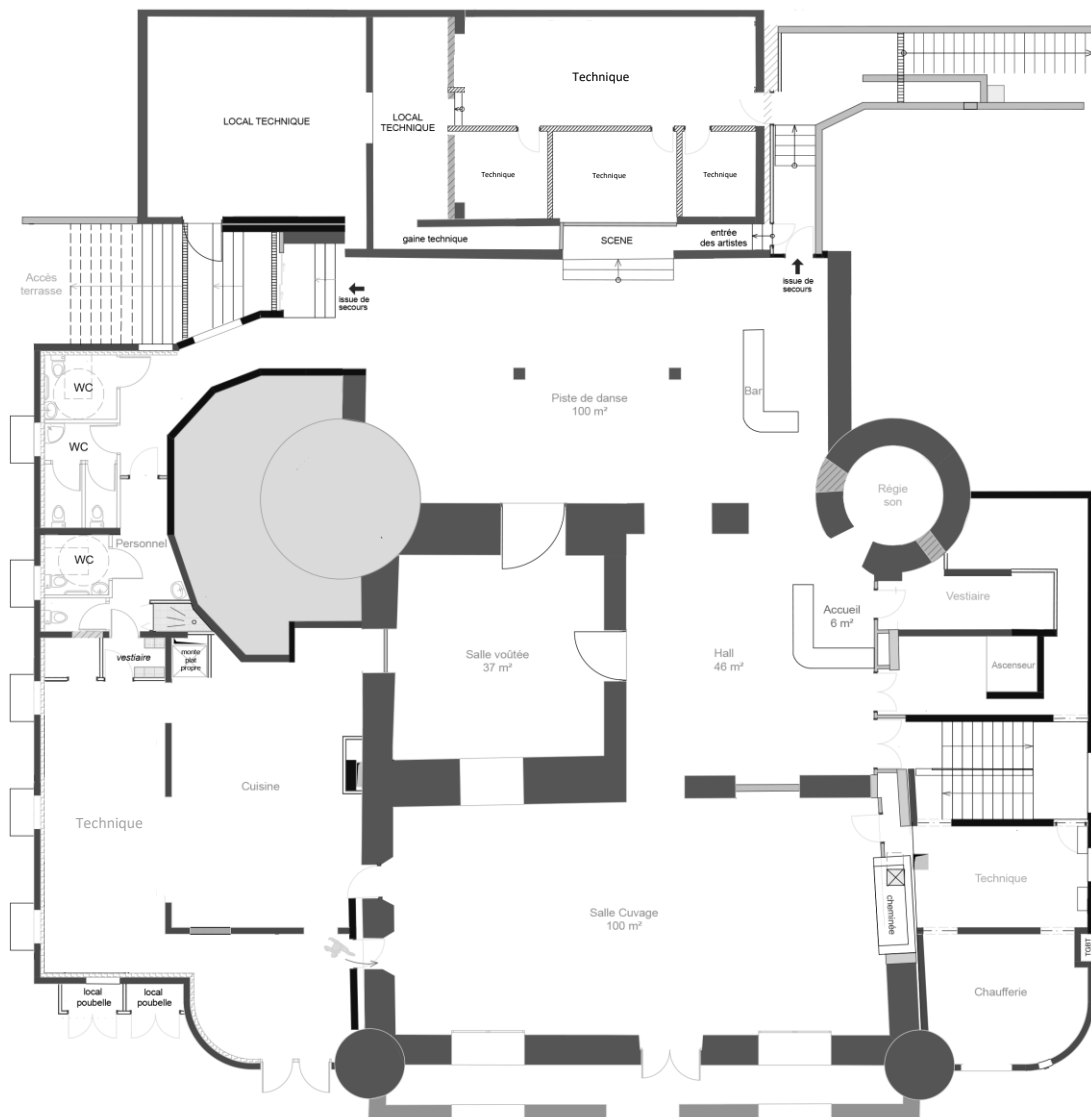
Le Château de Tresserve – 205 Bord du Lac – 73100 Tresserve

Tél : +33 4 79 31 32 35 - info@chateaudetresserve.com

Siège social : 157, av. du grand port – 73100 Aix-les-Bains – SNC au capital de 10 000 euros – RCS Chambéry

Siret : 832 271 985 00018 – NAF 6820 B – N° TVA intracommunautaire : FR 77832271985

Espace BONPORT rez-de-chaussée bas



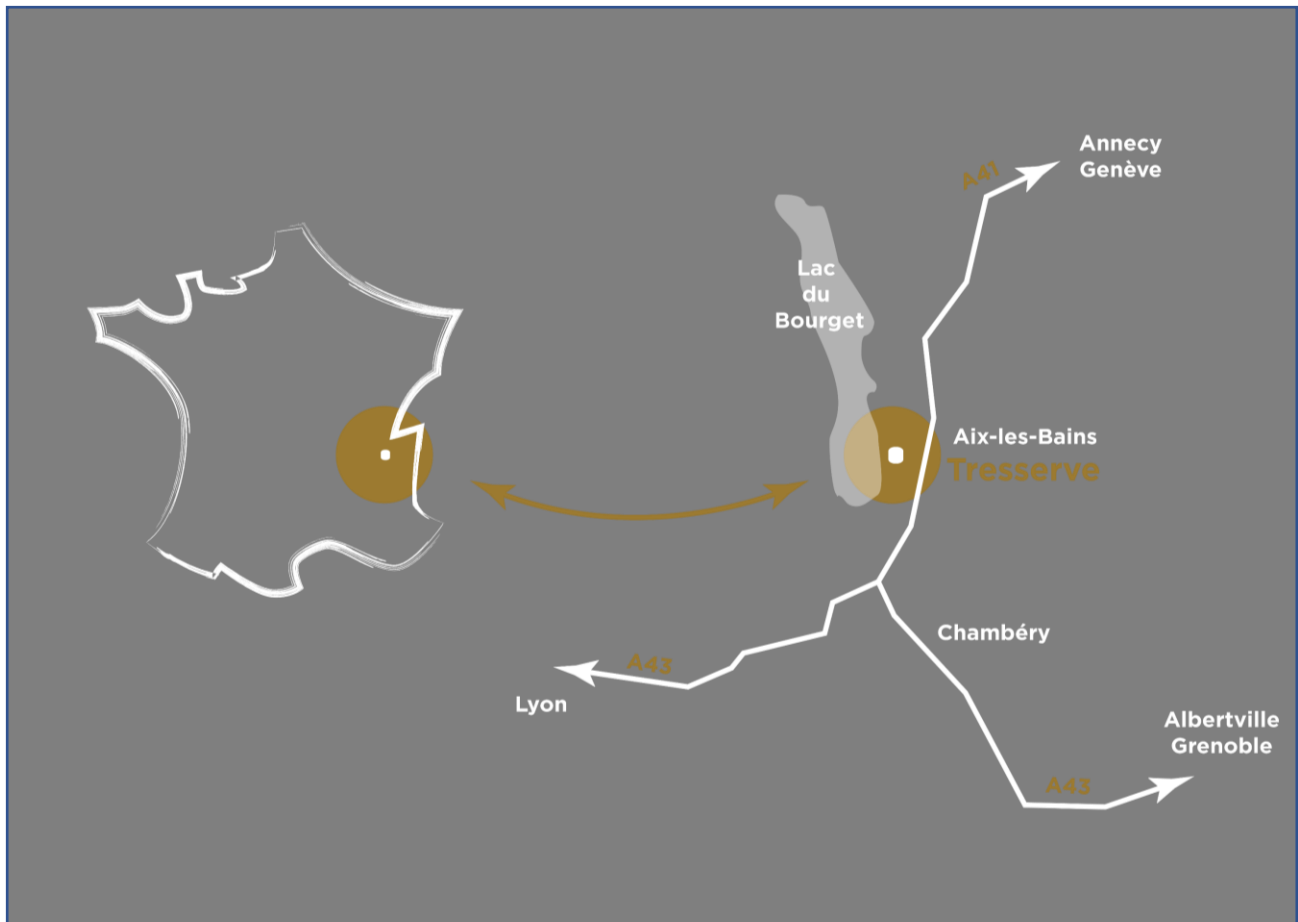
Le Château de Tresserve – 205 Bord du Lac – 73100 Tresserve

Tél : +33 4 79 31 32 35 - info@chateaudetresserve.com

Siège social : 157, av. du grand port – 73100 Aix-les-Bains - SNC au capital de 10 000 euros - RCS Chambéry

Siret : 832 271 985 00018 - NAF 6820 B - N° TVA intracommunautaire : FR 77832271985

Plan d'accès



Le Château de Tresserve
Bonport
205 Bord du Lac – 73100 TRESSERVE

Coordonnées GPS
45°40'16.2"N 5°53'37.9"E

À 10 mn de la sortie autoroute Chambéry
À 5 mn de l'aéroport de Chambéry
À 5 mn de la gare TGV d'Aix-les-Bains – Le Revard
À 1h de Lyon
À 1h de Genève